



## 通い箱（リターナブル容器）特集

品質、耐久性、コストなどにお悩み事はございませんか？

毎月TSK NEWSをご覧いただき、誠にありがとうございます。今回は、通い箱（リターナブル容器）特集と称して、弊社の提案実績をご紹介致します。用途（収納物の特性・輸送経路・保管環境等）に合わせて、お客様にとって最適な仕様をご提案し、物流効率化（コストダウン）の実現に繋がります。

必要なアイテムをセットでご提案致します！

### 保護シート(蓋)

- ・不織布
- ・導電/帯電防止シート
- ・ミラーマット
- ・防錆シート
- ・真空成形 蓋

### 内装材(発泡シート)

- ・Pボード
- ・パロニア
- ・エフセル
- ・スミセラ
- ・デュラウッド
- ・ポーレンシート

### 外装

- ・プラコン
- ・プラダン
- ・テクセル
- ・スミセラ

### 内装材(発泡材)

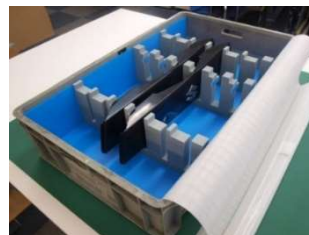
- ・エペラン
- ・サンテック
- ・ライトロン
- ・サンペルカ
- ・イノアック
- ・EPSブロック
- ・ウレタン

### パレット

- ・プラパレ(再生材)
- ・段ボール
- ・スチール

### 内装材(成形品)

- ・真空成形トレイ
- ・発泡成形品



用途に合わせて様々な仕様のアイテムをご提案致します。是非お問合せ下さい！

次回:リターナブル容器特集② 超軽量+高強度の「テクセルボックス」