



プラダン通い箱のたわみ、ねじれの改善

箱の「耐久性」「たわみ」「胴膨れ」などにお悩み事はございませんか？

毎月TSK NEWSをご覧いただき、誠にありがとうございます。今回は、通い箱(リターンブル容器)特集と称して、弊社の提案実績をご紹介致します。用途(収納物の特性・輸送経路・保管環境等)に合わせて、お客様にとって最適な仕様をご提案し、物流効率化(コストダウン)の実現に繋がります。

プラダン比較 約1.5倍の材質強度にて品質改善！



1 高強度・超軽量素材

ハニカムコアは六角形のセルの集合体であり、力学上最も優れたサンドイッチコア材です。単位重量当りの強度は、あらゆる構造体の中でも最高峰と言えます。

2 スキン面が一体化されたコア材

TECCELLは特殊成形によりスキン面が一体化されたコア材であるため、強度面において非常に優れており、更に異素材との接着工程も容易です。



3 2次加工性に優れた素材

曲げ加工 プレス加工 溶着

複合材としての用途の他、更に熱可塑性樹脂の特性によって、曲げ加工・3次元加工などの2次加工が容易です。

ポイント:長荷がメリット?

POINT 1 長側面・短側面の色分け対応可能
T5-1100使用時 長側・短側の色違いが出来ます。

[色変え例]



POINT 3 内圧強度に優れている(底面がたわみにくい)



POINT 2 ねじれに強い



POINT 4 引きずりに強い ※ただし、推奨するものではありません。



サンプルございますので、ぜひ一度見て強度を確認してみてください

メールでのお問い合わせ: tsk@tsk-corp.jp もしくは担当営業まで

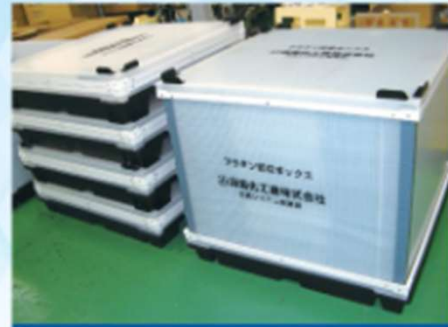
通い箱 事例（特に大型の箱に対してメリット！）



自動車部品メーカー様向け
ハイブリッド折りたたみコンテナ
RS-SMタイプ P9



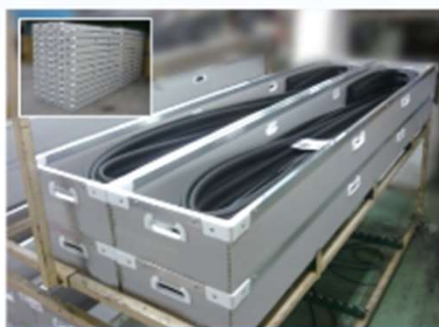
食品卸売様向け
ハイブリッド折りたたみコンテナ
LT-RS-SM21 P10



食品容器製造メーカー様向け
樹脂フレームスリーブボックス P17



流通業様向け
ハイブリッド折りたたみコンテナ
TE-CB-SS165 P11



自動車部品メーカー様向け
BYボックス
長尺・ALフレームタイプ P13



自治体様向け
ALフレームスリーブボックス
防災機材保管用 P19



食品会社様向け
ピッキング搬送ボックス P13



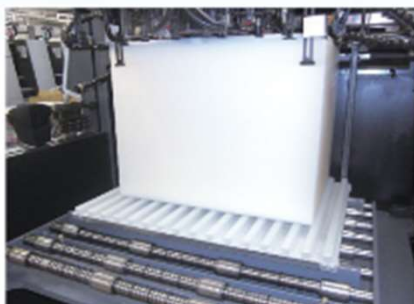
乳業メーカー様向け
リススペースカーゴ P16



繊維会社様向け
PJ4 (旧PJ2)
不織布保管用 P21



オフセット印刷会社様向け
フィーダー用MKラインパレット
オフセット印刷用 P25



フィルム印刷会社様向け
フィーダー用MK多列ラインパレット
オフセット印刷用 P26



段ボール製造メーカー様向け
ボード
段ボール自動製函機投入用 P28

サンプルございますので、ぜひ一度見て強度を確認してみてください

メールでのお問い合わせ：tsk@tsk-corp.jp もしくは担当営業まで